



**Spital Affoltern**

*familiär  
&  
persönlich*



INFORMATIONSBROSCHÜRE FÜR ANGEHÖRIGE

**Villa Sonnenberg –  
das Kompetenzzentrum  
für Palliative Care**






# Unsere Grundsätze

- Palliative Care respektiert das Leben und seine Endlichkeit.
- Palliative Care achtet die Würde und Autonomie der Patientinnen und Patienten und stellt deren Prioritäten in den Mittelpunkt.
- Palliative Care strebt die optimale Linderung von belastenden Symptomen wie Schmerzen, Atemnot, Übelkeit, Angst und Verwirrung an.
- Palliative Care erfordert Vernetzung und Zusammenarbeit stationärer und ambulanter Dienste, unter den verschiedenen Berufsgruppen und mit den Angehörigen.

Mit einem Ansatz, welcher neben körperlichen Symptomen auch psychische, soziale und spirituelle Aspekte ernst nimmt, strebt Palliative Care an, Menschen mit unheilbaren, lebensbedrohlichen oder chronisch fortschreitenden Krankheiten während des Krankheitsverlaufes bis zum Tod eine möglichst gute Lebensqualität zu ermöglichen.

Quelle: Schweizerische Akademie der Medizinischen Wissenschaften



***«Sie sind wichtig, weil Sie eben Sie sind. Sie sind bis zum letzten Augenblick Ihres Lebens wichtig, und wir werden alles tun, damit Sie nicht nur in Frieden sterben, sondern auch bis zuletzt leben können.»***

Cicely Saunders  
Begründerin Palliative Care

# Unser Leistungsauftrag

Im Auftrag der Gesundheitsdirektion des Kantons Zürich werden in der Villa Sonnenberg erwachsene Menschen aller Altersstufen mit fortgeschrittenen unheilbaren Krankheiten (Krebs- und andere schwere Erkrankungen) umfassend behandelt, gepflegt und begleitet.

Ziel ist sowohl die Linderung von körperlichen Symptomen wie beispielsweise Schmerzen und Atemnot wie auch die Begleitung in der Bewältigung der Krankheit und im Sterben.

Palliative Care schliesst auch die Begleitung der Angehörigen mit ein.



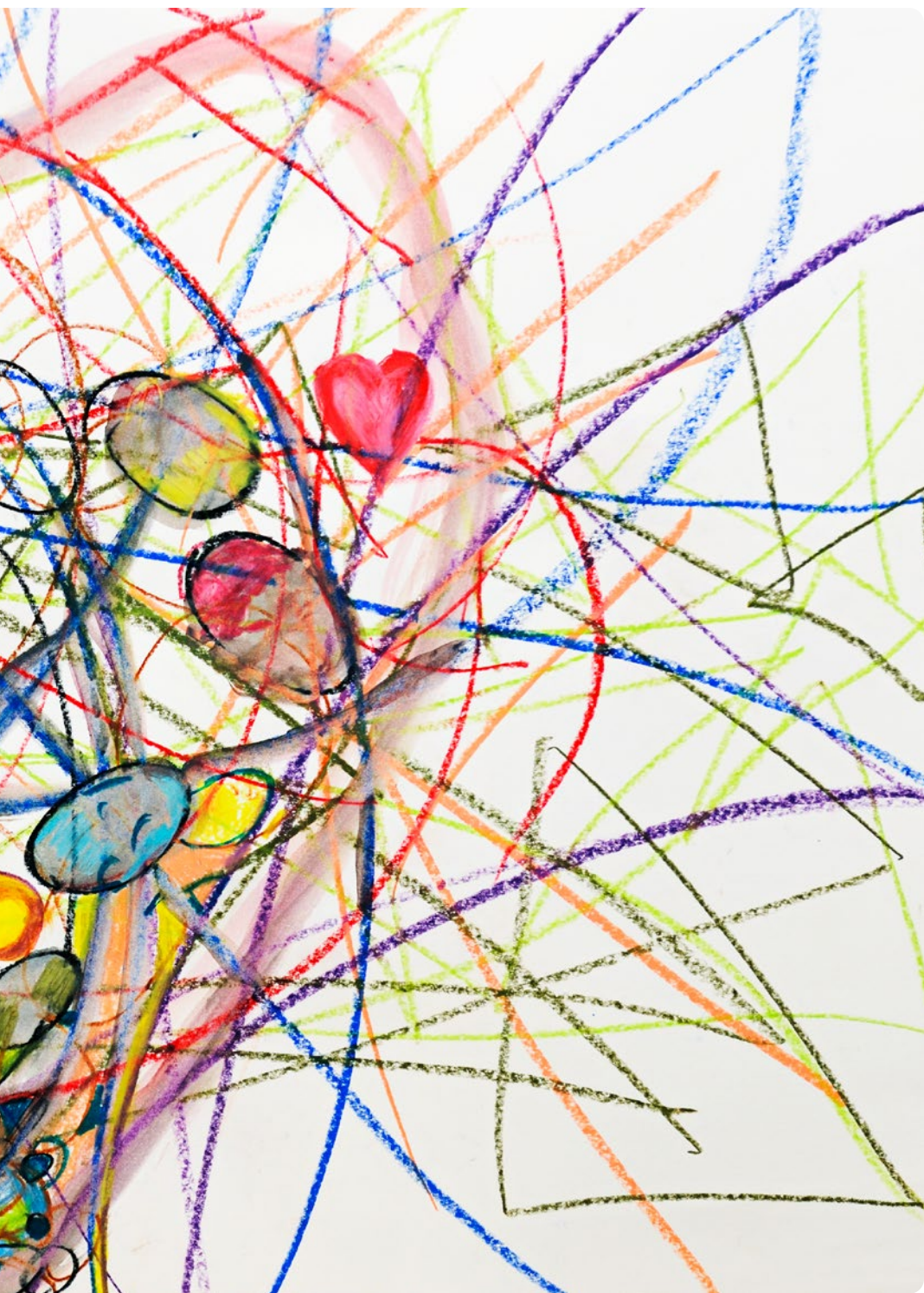
# Unser Leistungsangebot

- Betreuung von stationären Patientinnen und Patienten mit dem Ziel der Verbesserung ihrer Lebensqualität, zur vorübergehenden Entlastung der pflegenden Angehörigen und wenn möglich zur Vorbereitung auf eine Rückkehr nach Hause.
- Umfassende Begleitung von Menschen am Lebensende.
- Konsiliarische Unterstützung des ambulanten Netzes von Spitex, Hausärztinnen und Hausärzten in der Betreuung von Palliativpatientinnen und -patienten.
- Fachliche Beratung anderer Institutionen wie Pflegeheime und Spitäler.
- Aus- und Weiterbildung aller Berufsgruppen des Gesundheitswesens.



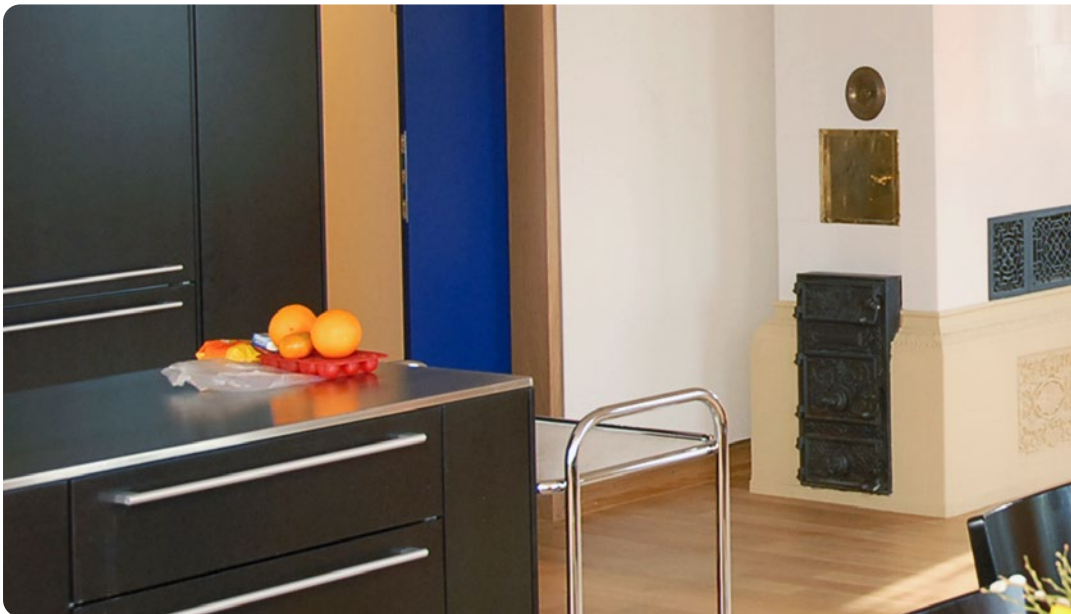






# Unsere Aufnahmekriterien

- Wir nehmen Menschen auf mit unheilbaren fortgeschrittenen Krankheiten zur Behandlung von komplexen Symptomen und zur Stabilisierung psychosozialer Probleme oder zur Begleitung am Lebensende.
- In der Villa Sonnenberg werden grundversicherte und zusatzversicherte Patientinnen und Patienten behandelt. Die Station steht auf der Spitalliste der Kantone Zürich und Zug.
- Die Überweisung an die Ärztliche Leitung des Zentrums erfolgt in der Regel durch die behandelnde Ärztin oder den behandelnden Arzt im Spital oder in der Praxis.
- Der Aufenthalt im Palliativzentrum soll primär eine Rückkehr in die von den Patientinnen und Patienten bevorzugte Umgebung ermöglichen. Dazu bieten wir Unterstützung bei sozialen und praktischen Fragen zur Gestaltung der weiteren Pflege, Behandlung und Betreuung an.





# Unsere Betreuung und Infrastruktur

Die Betreuung wird rund um die Uhr durch ein spezialisiertes Team von Ärztinnen und Ärzten und der Pflege gewährleistet. Ergänzend bieten wir folgende Angebote an: kunst- und ausdrucksorientierte Psychotherapie, Klangtherapie, Physiotherapie, Sozialdienst, Ernährungsberatung und Seelsorge.

In der Villa Sonnenberg stehen in wohnlicher Atmosphäre zwölf Betten in Einer- und Zweierzimmern zur Verfügung. Für Angehörige besteht auf Wunsch die Möglichkeit, bei den Patientinnen und Patienten zu übernachten.

Ein Aufenthaltsraum, Therapieräumlichkeiten und ein grosszügiger Garten sowie eine Terrasse mit wunderbarer Rundschau tragen ebenfalls zur Lebensqualität bei.



# Leitungsteam

## **Ärztlicher Direktor**

Markus Minder

## **Stationsleitung**

Carmen Kissling

Für weitere Fragen:

## **Kompetenzzentrum für Palliative Care «Villa Sonnenberg»**

Sonnenbergstrasse 23  
8910 Affoltern a. A.

Telefon 044 714 38 11

Fax 044 714 38 12

[palliative@spitalaffoltern.ch](mailto:palliative@spitalaffoltern.ch)

Spendenkonto PC 85-391373-1

IBAN CH44 0900 0000 8539 1373 1

Stiftung Spital Affoltern

Palliativ-Station

8910 Affoltern a. A.



# Nützliche Links und Adressen

## **Stiftung Spital Affoltern**

[www.stiftungspitalaffoltern.ch](http://www.stiftungspitalaffoltern.ch)

## **palliative zh+sh**

[www.pallnetz.ch](http://www.pallnetz.ch)

## **Palliativ Zug**

[www.palliativ-zug.ch](http://www.palliativ-zug.ch)

## **Schweizerische Gesellschaft für Palliative Medizin, Pflege und Begleitung**

[www.palliative.ch](http://www.palliative.ch)

## **Bundesamt für Gesundheit – Strategie Palliative Care**

[www.bag.admin.ch/palliativecare](http://www.bag.admin.ch/palliativecare)

## **Schweizerische Akademie der Medizinischen Wissenschaften (SAMW)**

[www.samw.ch](http://www.samw.ch)





**Spital Affoltern AG**

Sonnenbergstrasse 27

8910 Affoltern a. A.

Telefon 044 714 21 11

[kontakt@spitalaffoltern.ch](mailto:kontakt@spitalaffoltern.ch)

[www.spitalaffoltern.ch](http://www.spitalaffoltern.ch)

